

Fiche informative sur l'élevage de lapin



Notre élevage consiste à élever des mères porteuse ainsi que leur petit lapereau dans deux bâtiments donc en tout vide tout plein.

Notre travail d'assistant lapin consiste à nourrir les lapines mais aussi leur préparer un bâtiment ou elles se sentent à leur aise. Pour cela nous lavons et désinfectons tout le bâtiment ainsi que les boîtes à nid après chaque passage d'un lots de lapins d'un mois.

Pour commencer nous inséminons les mères puis nous les palpons de manière à savoir si elle ont des petits ou non.

Ensuite nous plaçons une boîte à nid (très bien représenté sur cette photo) qui permet d'installer des copeaux de bois de manière à ce que les petits aient un confort maximum. Souvent les lapines s'enlèvent des poils de manière à rendre plus accueillant, confortable et plus chaud leur petit nid douillet.



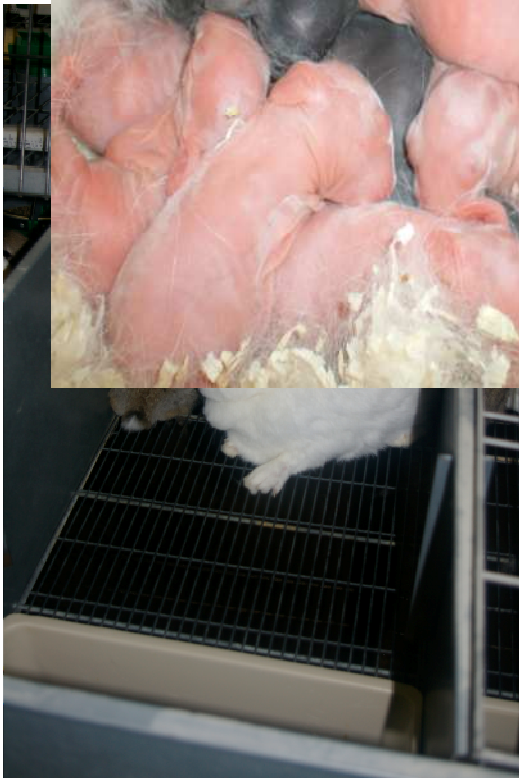
dans leur boîte à nid où leur mère va venir à plusieurs reprises les allaiter.

Une fois la mise bas effectuée nos tout jeunes lapereaux vont se tenir au chaud

Les petits lapereaux au fur et à mesure des semaines qui passent, deviennent de beaux lapins. Jusqu'à leur 35^{ème} jour nous les sevrerons donc nous les séparons de leur



mère de manière à ce qu'ils puissent grossir en toute tranquillité.



Quant aux mamans elles sont installées dans le bâtiment vide qui a été lavé et désinfecté auparavant.

Nos lapins sont nourris avec de l'aliment à base de luzerne déshydraté pour éliminer un maximum de bactéries. Pour leur confort nous utilisons des plantes (chicoré) pour leur éviter le stress et surtout les antibiotiques.



Terrine de lapin :

Pur lapin

Noisette Abricot

Noisette Raisin

Olive

Cuisses de lapin



Épaules de lapin

Râbles de lapin



Demi lapin découpé

Lapin entier découpé



Lapin entier